

Regina coeli

(Edición Partitura manuscrita;
Parroquia S. Vicente, Vitoria)

Mtro. J. G. Salazar
(1639-1710)

Composición: Burgo de Osma, 1680

Gregoriano



Re - gi - na coe - li, lae - ta - re, al - le - lu - ia,

2

Reina del cielo, alégrate, aleluia,



qui - a quem me - ru - is - ti por - ta - re, al - le - lu - ia,

3

porque el que mereciste engendrar (lit. llevar), aleluia



re - su - rre - xit, si - cut di - xit, al - le - lu - ia,

4

resucitó según predijo, aleluia,



o - ra pro no - bis De - um, al - le - lu - ia.

5

ruega a Dios por nosotros, aleluia.



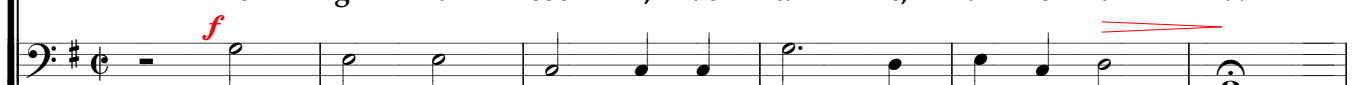
Re - gi - na coe - li, lae - ta - re, al - le - lu - ia!



Re - gi - na coe - li, lae - ta - re, al - le - lu - ia!



Re - gi - na coe - li, lae - ta - re, al - le - lu - ia!



Re - gi - na coe - li, lae - ta - re, al - le - lu - ia!

11



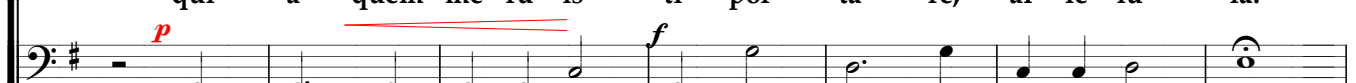
qui - a quem me - ru - is - ti por - ta - re, al - le - lu - ia!



qui - a quem me - ru - is - ti por - ta - re, al - le - lu - ia!



qui - a quem me - ru - is - ti por - ta - re, al - le - lu - ia!



qui - a quem me - ru - is - ti por - ta - re, al - le - lu - ia!

18

Re - su - rre - xit, si - cut di - xit, al - le - lu - ia!

Re - su - rre - xit, si - cut di - xit, al - le - lu - ia!

Re - su - rre - xit, si - cut di - xit, al - le - lu - ia!

Re - su - rre - xit, si - cut di - xit, al - le - lu - ia!

24

0 - ra pro no-bis De - um al - le - lu - ia!, al - le - lu - ia,

0 - ra pro no-bis De - um al - le - lu - ia, al - le - lu -

0 - ra pro no-bis De - um al - le - lu - ia, al - le - lu -

0 - ra pro no-bis De - um al - le - lu - ia, al - le - lu -

31

al - le - lu - ia, al - le - lu - ia!

ia, al - le - lu - ia, al - le - lu - ia!

ia, al - le - lu - ia, al - le - lu - ia!

ia, al - le - lu - ia, al - le - lu - ia!

38

39 Gau - de et lae - ta - re, Vir - go Ma - ri - a,

qui - a su - rre - xit Do - mi - nus ve - re

Goza y alégrate, Virgen María, porque en verdad resucitó el Señor.